



# IDE Lizy

## L'application mobile des infirmières et infirmiers en mobilité

Toutes les fonctionnalités indispensables au métier d'infirmière libérale dans votre téléphone (iOS et Android) accessibles même hors réseau, grâce à la conception Offline first.



### Un accès permanent

L'application est accessible partout et tout le temps, même hors réseau !



### Un gain de temps évident

Validez ou modifiez vos séances au pied du patient.



### Une navigation facilitée

Lancez l'itinéraire vers le domicile du patient en un clic.



### Un circuit complet

Télétransmettez et facturez vos actes grâce au logiciel dédié DESMOS.




### Une gestion des traitements optimisée

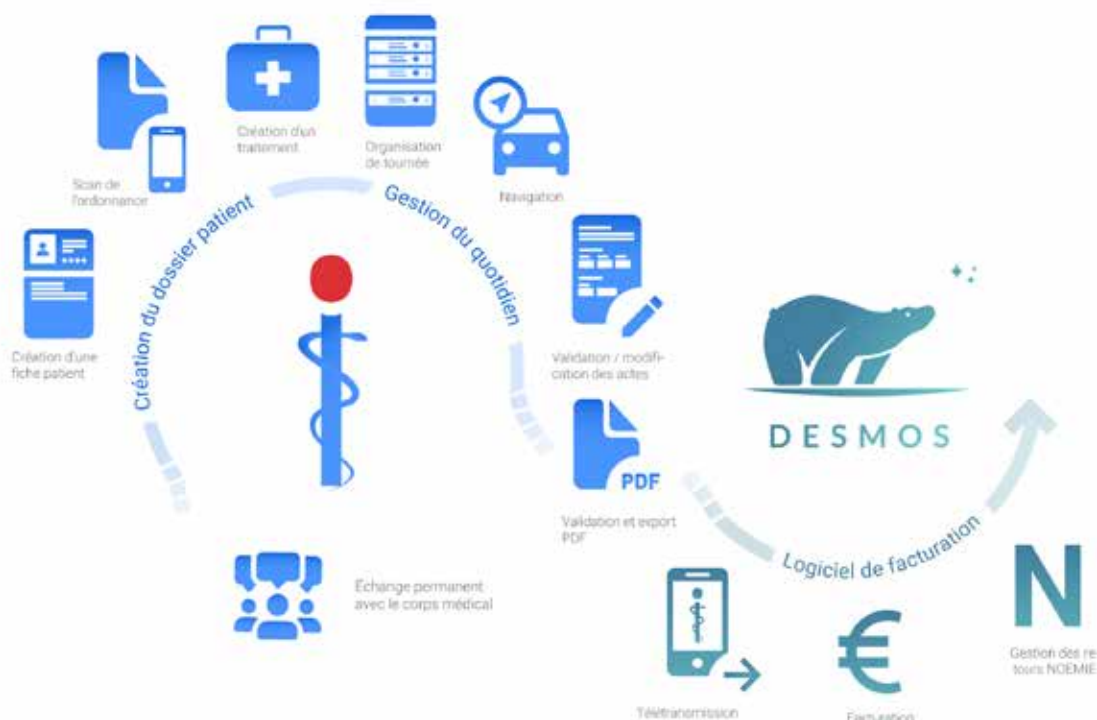
Alimentez vos dossiers directement pendant les séances.



### Une communication améliorée

Échangez et discutez avec votre équipe et vos invités.

 Restez informé grâce aux notifications !



**Une solution sur mesure qui vous fait gagner du temps,  
facilite vos journées et permet de vous consacrer aux soins  
de vos patients.**



### **Un dossier patient complet**

Ordonnance, constantes, photo de plaie, traitement, transmissions, ... Une multitude d'informations accessible partout et tout le temps.



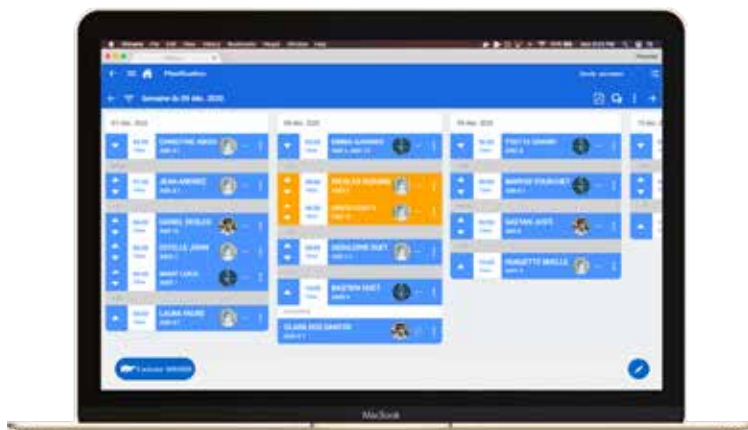
### **Validation des actes, gestion des aléas**

L'application vous assiste dans l'organisation du quotidien.



### **Tournée terrain**

Organisez votre tournée terrain en fonction de vos habitudes, des besoins patients, des fréquences, des séances, des plannings ...



L'application existe également en version WEB, afin de faciliter la planification en masse et l'organisation des journées des équipes. Retrouvez également dans cette version, toutes les fonctionnalités de la version mobile !

Pour en savoir plus rendez-vous sur le site [www.idelizy.fr](http://www.idelizy.fr)